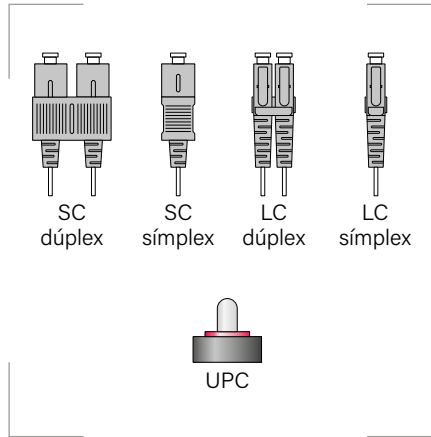
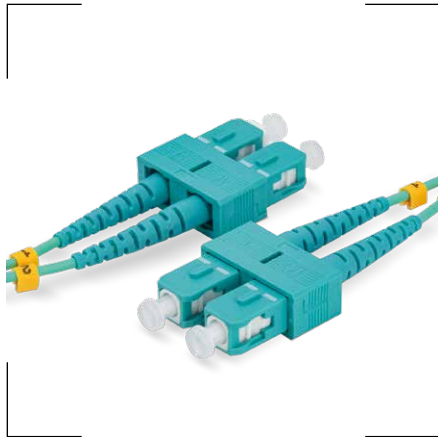


Latiguillo - OM3 50/125 μ



Certificados y normas aplicables



EN 50173-1, IEC 61300, IEC 61753-1, IEC 61754-1 y ISO/IEC 11801.

Material

Revestimiento exterior de LSZH.

Color revestimiento exterior

Aqua

Temperatura de trabajo

-10°C a +60°C.

Descripción

- Bajas pérdidas de inserción y de altos valores de retorno.
- Conectores de alta calidad.
- Buena elasticidad.
- Disponible en simplex y dúplex.

Aplicaciones

- Conexión entre equipos electrónicos.
- Se utilizan principalmente en redes de CCTV, CATV, redes de área local (LAN), instalaciones FTTH, redes de operadoras y conexionado industrial.

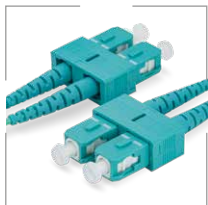
Especificaciones

Tipo	SC/UPC	LC/UPC
Propiedades del conector	Pérdidas de inserción (dB)	< 0,2
	Pérdidas de retorno (dB)	> 60
	Diseño del conector	IEC 61754-4
Propiedades del cable	Atenuación (dB/km a 1310 nm)	≤ 3,5
	Atenuación (dB/km a 1550 nm)	≤ 1,5
	Radio de curvatura (mm)	10 ≤ r ≤ 25
	Diámetro exterior (mm)	2,00 x 2
Características mecánicas y ambientales	Máxima tracción permanente (N)	100

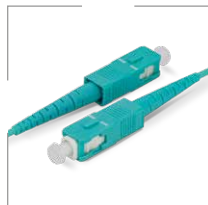
Referencias

Long. m.	SC/UPC-SC/UPC dúplex	SC/UPC-SC/UPC simplex	LC/UPC-LC/UPC dúplex	LC/UPC-LC/UPC simplex	LC/UPC-SC/UPC dúplex	LC/UPC-SC/UPC simplex	Emb. uds.
1	FL1010M3.01	FL1010M3.01S	FL2020M3.01	FL2020M3.01S	FL2010M3.01	FL2010M3.01S	1
2	FL1010M3.02	FL1010M3.02S	FL2020M3.02	FL2020M3.02S	FL2010M3.02	FL2010M3.02S	1
3	FL1010M3.03	FL1010M3.03S	FL2020M3.03	FL2020M3.03S	FL2010M3.03	FL2010M3.03S	1

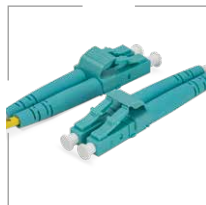
ⓘ Consúltenos para otras medidas y conectores.



SC/UPC dúplex



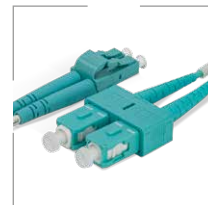
SC/UPC simplex



LC/UPC dúplex



LC/UPC simplex



LC/UPC - SC/UPC dúplex



LC/UPC - SC/UPC simplex