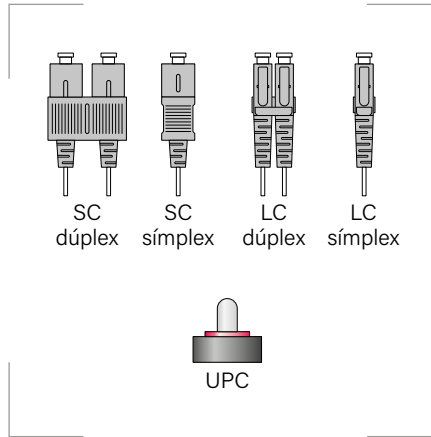
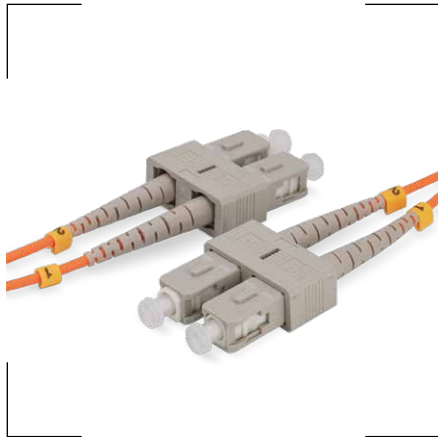


## Latiguillo - OM1 62,5/125 μ



### Certificados y normas aplicables



EN 50173-1, IEC 61300, IEC 61753-1, IEC 61754-1 y ISO/IEC 11801.

### Material

Revestimiento exterior de LSZH.

### Color revestimiento exterior

Naranja 

### Temperatura de trabajo

-10°C a +60°C.

### Descripción

- Bajas pérdidas de inserción y de altos valores de retorno.
- Conectores de alta calidad.
- Buena elasticidad.
- Disponible en simplex y dúplex.

### Aplicaciones

- Conexión entre equipos electrónicos.
- Se utilizan principalmente en redes de CCTV, CATV, redes de área local (LAN), instalaciones FTTH, redes de operadoras y conexión industrial.
- Sistemas de control automático fotoeléctrico.

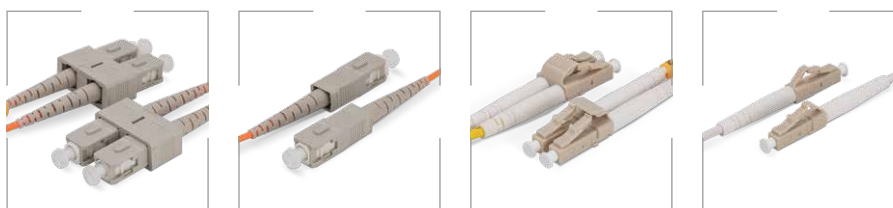
### Especificaciones

Tipo		SC/UPC	LC/UPC
Propiedades del conector	Pérdidas de inserción (dB)	< 0,2	< 0,2
	Pérdidas de retorno (dB)	> 60	> 60
	Diseño del conector	IEC 61754-4	IEC 61754-20
Propiedades del cable	Atenuación (dB/km a 1310 nm)	≤ 3,5	≤ 3,5
	Atenuación (dB/km a 1550 nm)	≤ 1,5	≤ 1,5
	Radio de curvatura (mm)	10 ≤ r ≤ 25	7 ≤ r ≤ 25
	Diámetro exterior (mm)	2,00 x 2	2,00 x 2
Características mecánicas y ambientales	Máxima tracción permanente (N)	100	100

### Referencias

Longitud metros	SC/UPC-SC/UPC dúplex	SC/UPC-SC/UPC simplex	LC/UPC-LC/UPC dúplex	LC/UPC-LC/UPC simplex	Embalaje unidades
1 m	FL1010M1.01	FL1010M1.01S	FL2020M1.01	FL2020M1.01S	1
2 m	FL1010M1.02	FL1010M1.02S	FL2020M1.02	FL2020M1.02S	1
3 m	FL1010M1.03	FL1010M1.03S	FL2020M1.03	FL2020M1.03S	1

 Consúltenos para otras medidas y conectores.



SC/UPC dúplex

SC/UPC simplex

LC/UPC dúplex

LC/UPC simplex